

Information om skoglig utbildning på avancerad nivå

2023-03-01

Erika Olofsson, erika.olofsson@lnu.se



Agenda

- Magister- och masterexamen (och forskarutbildning)
- Kort om Skogsbruk med många mål
- Kurser på avancerad nivå
- Frågor



- **Masterutbildning**
- 120 hp, varav minst 60 hp inom (huvudområdet = skogs- och träteknik)
- Kurser från grundnivå kan ingå, max 30 hp
- Examensarbete normalt minst 30 hp

- **Magisterutbildning**
- 60 hp, varav minst 30 hp inom (huvudområdet = skogs- och träteknik)
- Kurser från grundnivå kan ingå, max 15 hp
- Examensarbete om minst 15 hp



• Forskarutbildning

Grundläggande behörighet har den som:

- Avlagt examen på avancerad nivå inom ämnet relevant område.
- Fullgjort kursfordringar om minst 240 högskolepoäng, varav **minst 60 högskolepoäng på avancerad nivå**, eller på något annat sätt inom eller utom landet förvärvat huvudsak motsvarande kunskaper.

Särskild behörighet har den som:

- **Minst 90 högskolepoäng i ämnet skogsindustriella produktionssystem eller i ämnen som anknyter till utbildningen** på forskarnivå eller motsvarande kunskaper förvärvade i någon annan ordning inom eller utom landet.
- Slutligen krävs att sökande bedöms ha den förmåga som behövs för att tillgodogöra sig utbildningen.

Skogsbruk med många mål



- Paus intag HT23
- Kurserna i programmet ges ändå

4TS016 Skogsskötsel för flera mål, 15 hp



- Johan Bergh, professor i skogsskötsel
<https://lnu.se/personal/johan.bergh/>
- HT23
- Svenska, distans, 50 %, A1N
- 4 moduler: Skogens ekosystemtjänster, Skogsskötselns koppling till dagens och framtida produkter i den skogsindustriella produktionskedjan, Framtidens skogsbruk (digitalisering, klimatförändringar, kolbalanser), Anpassade skogsbruksplaner
- Två fysiska träffar: en i norra Sverige och en i södra
- Kursplan: <https://kursplan.lnu.se/kursplaner/kursplan-4TS016-1.pdf>

4TS017 Träds ekofysiologi, 7,5 hp

- Anna Jensen, professor i ekofysiologi
<https://lnu.se/person/anna.jensen/>
- VT24
- Svenska (engelska inslag), distans, 50 %, A1F
- Dendrokronologi (taxonomi, växtgeografi, växtfysiologi), växternas plasticitet och anpassning, invasiva arter, återbeskogning
- Ett par obligatoriska sammankomster
- Kursplan: <https://kursplan.lnu.se/kursplaner/kursplan-4TS017-1.pdf>



4TS015 Skogsbruk och klimat ur ett systemperspektiv, 7,5 hp



Adobe Stock | #38459521

- Bishnu Poudel, lektor skogens kolbalans <https://lnu.se/personal/bishnu.poudel/>
- VT24
- Svenska (engelska inslag), distans, 50 %, A1N
- 4 moduler: växtfysiologiska företeelser, klimat och produktion, skötsel och biomassaproduktion, modellering, kolbalanser
- Ett par obligatoriska sammankomster
- Kursplan: <https://kursplan.lnu.se/kursplaner/kursplan-4TS015-1.pdf>

4TSXXX Skogens klimatnytta och anpassningar i ett förändrat klimat, 15 hp



- Johan Bergh, professor i skogsskötsel
<https://lnu.se/personal/johan.bergh/>
- VT24/HT24
- A1N
- Modul1: klimatförändringar, klimatologi, utsläppsrätter, påverkan på skog, Modul 2: skogsskötsel, klimatanpassning, anpassade planer, Modul 3: kolbalanser, systemperspektiv, Modul 4: skogsråvara, substitution, kolbalansberäkningar.

4TSXXX Skogens ekosystemtjänster, 15 hp



- Martin Bader, professor i skogens ekosystemtjänster
<https://lnu.se/personal/martin.bader/>
- VT24/HT24
- A1N
- Modulstruktur: Skogens ekosystemtjänster/kategorier, mäta och värdera ekosystemtjänster, monetär och icke-monetär värdering av ekosystemtjänster, beslutsstödsanalyser, betalningsmetoder för ekosystemtjänster, utmaningar.

4TS051 Skogsträdsförädling, 7,5 hp



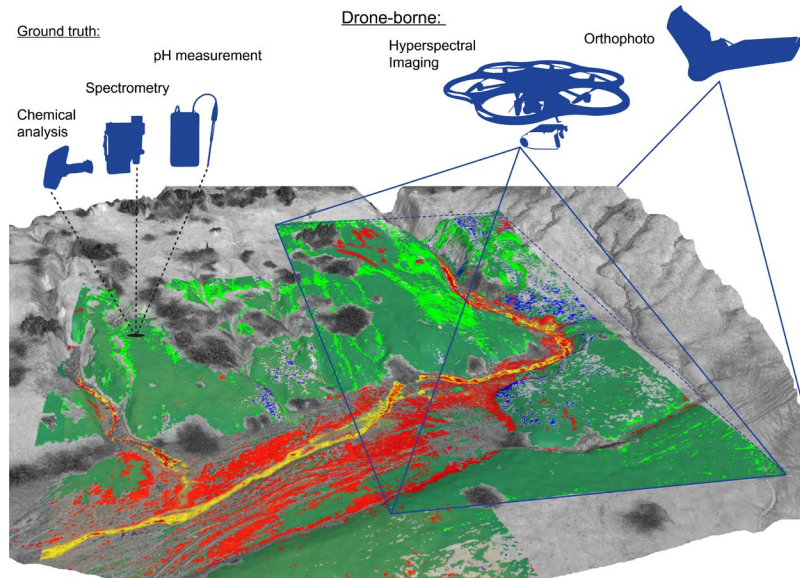
- Johan Kroon, lektor i skogsträdsförädling
<https://lnu.se/personal/johan.kroon/>
- HT24
- A1F
- Kursen ger grundläggande kunskaper i skogsträdsförädlingens principer och utförande, med utgångspunkt från det svenska skogsträdsförädlingsarbetet. Kursen tar också upp skogsträdsförädling ur ett klimatperspektiv och dess betydelse för skogsbruket
- Kursplan: <https://kursplan.lnu.se/kursplaner/kursplan-4TS051-2.pdf>

4TS018 Vedbildning och årsringar, 7,5 hp



- Martin Bader, professor i skogens ekosystemtjänster
<https://lnu.se/personal/martin.bader/>
- HT24
- A1F
- Denna kurs handlar om hur väder, klimat, konkurrens och andra miljöfaktorer påverkar årsringsmönster och olika egenskaper på det virke som bildas när träden växer. Tekniken dendrokronologi tas också upp i kursen.
- Kursplan: <https://kursplan.lnu.se/kursplaner/kursplan-4TS018-1.pdf>

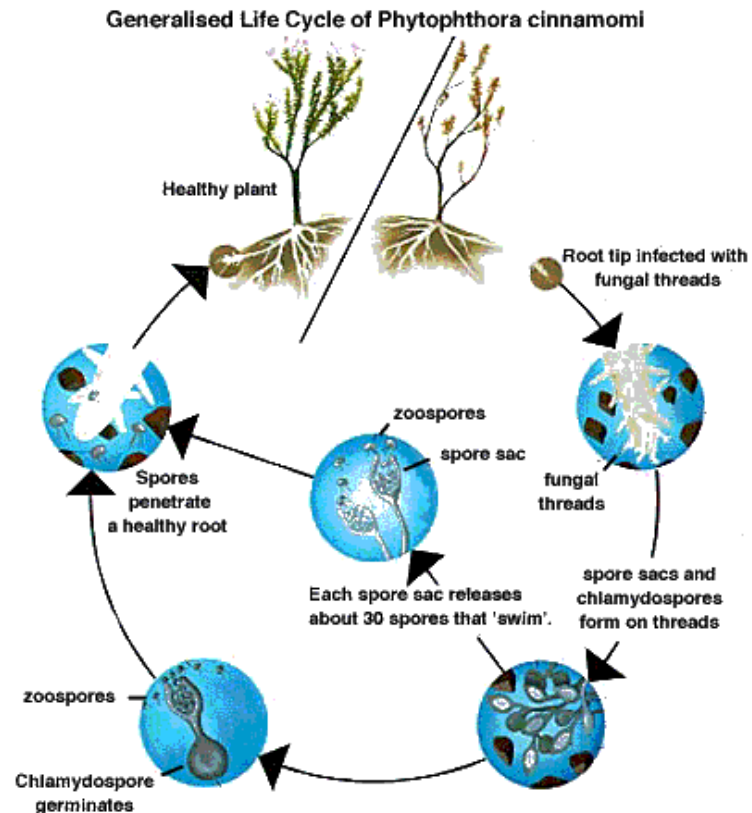
4TS019 Skogsbrukets digitalisering, 15 hp



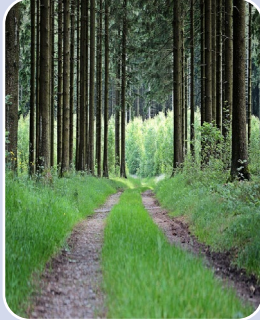
<https://doi.org/10.3390/rs10030385>

- Johan Fransson, professor i skogsbrukets digitalisering <https://lnu.se/person/johan.fransson/>
- HT23/VT25
- Svenska, distans, 50 %, A1F
- Grunder fjärranalys, plattformar/sensorer, processering av data, skattning skogliga variabler, genomföra inventering, utvärdering, spårbarhet skoglig råvara och produkter, digital uppföljning naturvård. 6 moduler.
- Kursplan: <https://kursplan.lnu.se/kursplaner/kursplan-4TS019-1.pdf>

4TS020 Skogsskador i ett hållbart skogsbruk för cirkulär bioekonomi, 15 hp



- Johanna Witzell, professor i skogsskador <https://lnu.se/person/johanna.witzell/>
- HT23/VT25
- Svenska, distans, 50 %, A1F
- Skador skogens olika faser, skador på virke och träprodukter, skador och skötselstrategier/åtgärder, påverkan på ekosystemtjänster och biodiversitet, skogsskador och samhället. Uppdelad i moduler som följer skogens utvecklingsfas. Projektarbete ute hos företag.
- Kursplan: <https://kursplan.lnu.se/kursplaner/kursplan-4TS020-1.pdf>



Introduktion



Skador på frön
och plantor



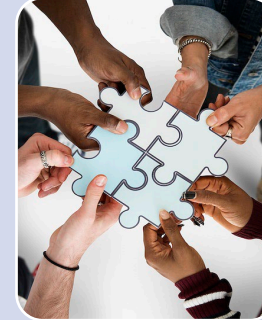
Skador på
ungskog



Skador på
skogen från
gallringsfas till
avverkningsfas



Skador på
virket och
träbaserade
produkter



Projektarbete
(eget intresse)

Klimatanpassning

Hållbarhet

Cirkulär bioekonomi



Tina Karlsson

STUDIEVÄGLEDARE, FAKULTETEN FÖR TEKNIK

🏠 [Fakultetskansliet för teknik](#)

🏠 [Fakulteten för teknik](#)

✉ tina.karlsson@lnu.se

☎ [0470-70 88 97](tel:0470-708897)

📍 [1041, Hus M, Växjö](#)

📍 [B344D, Kalmar](#)

[Spara kontaktuppgifter](#)

[Ladda ner bild](#)

