

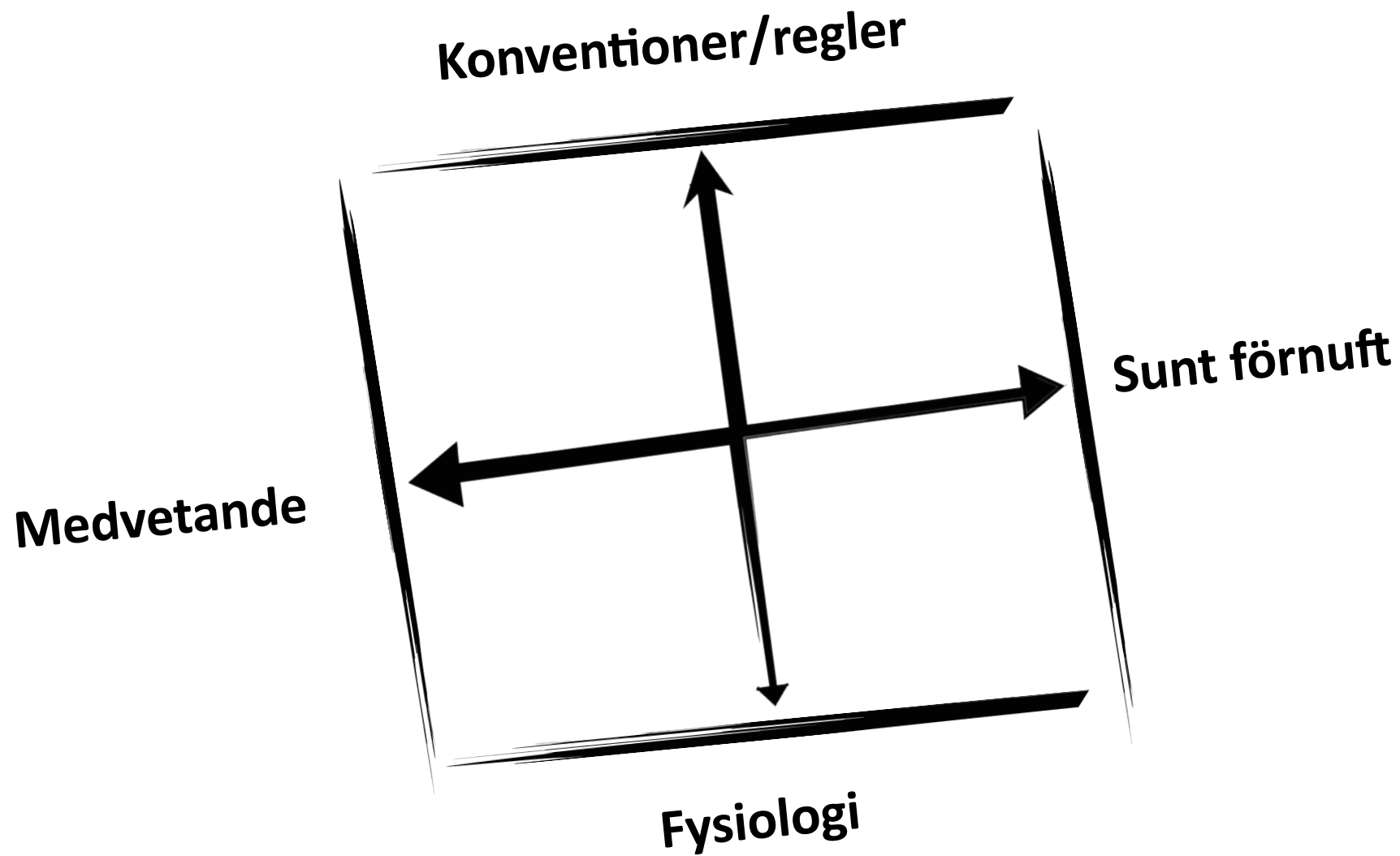
Introduktion inför grupparbete med Business model canvas

Katarina Ellborg
Linnéuniversitetet

katarina.ellborg@lnu.se



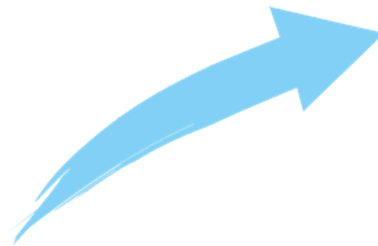
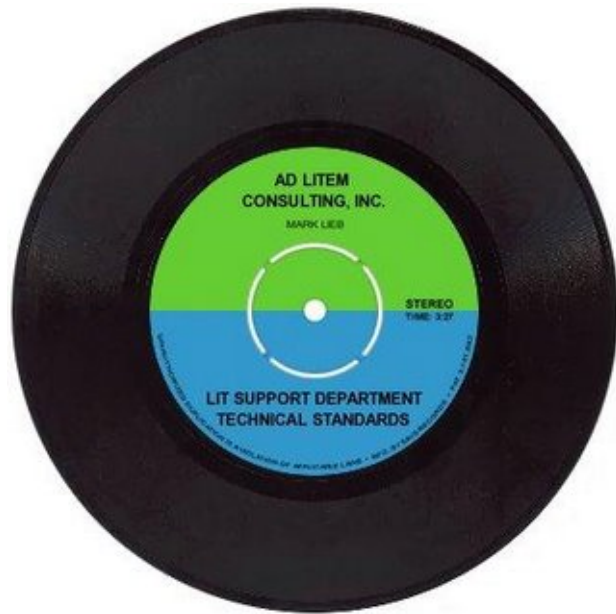




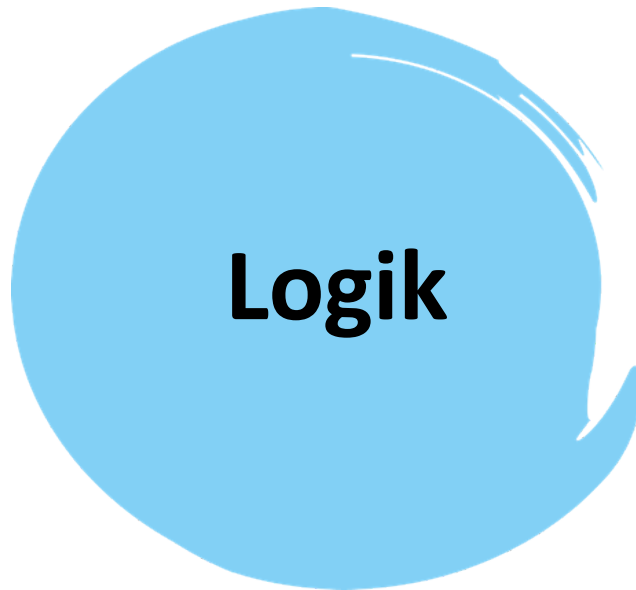
Dahlén 2006



Konventioner/ regler

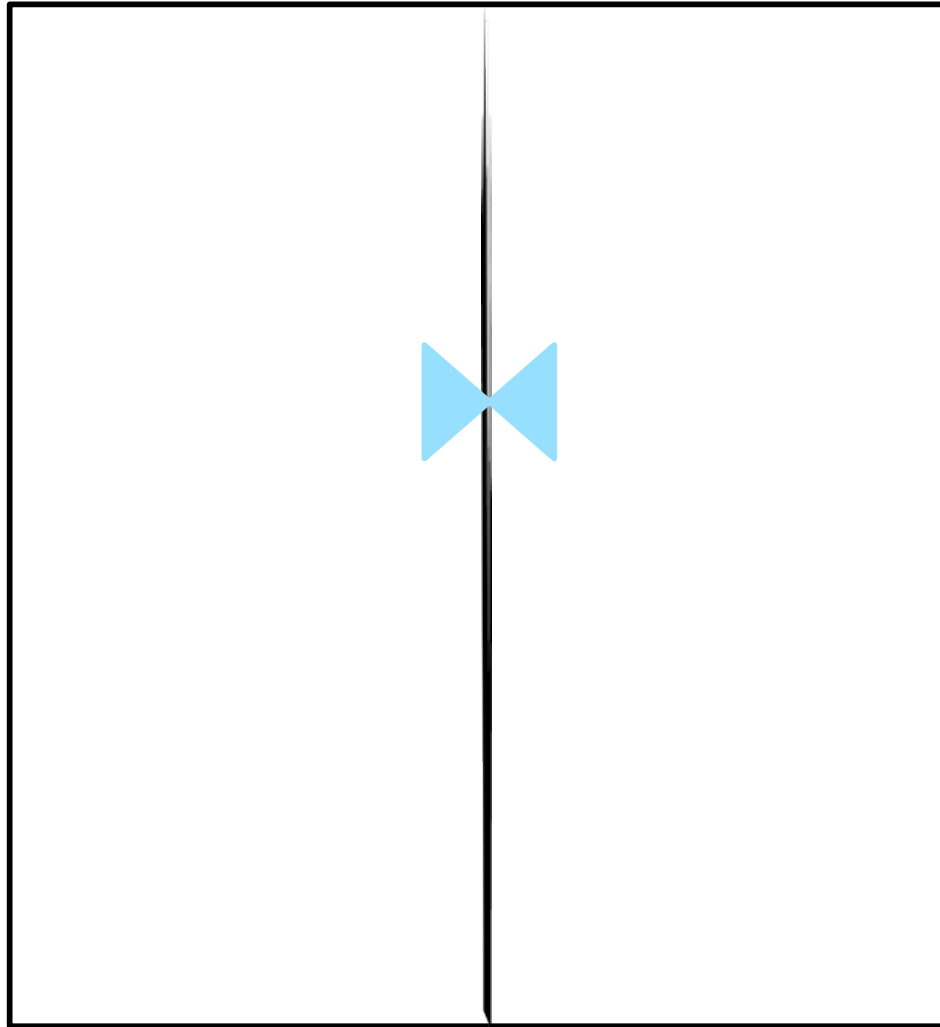


Sunt förnuft



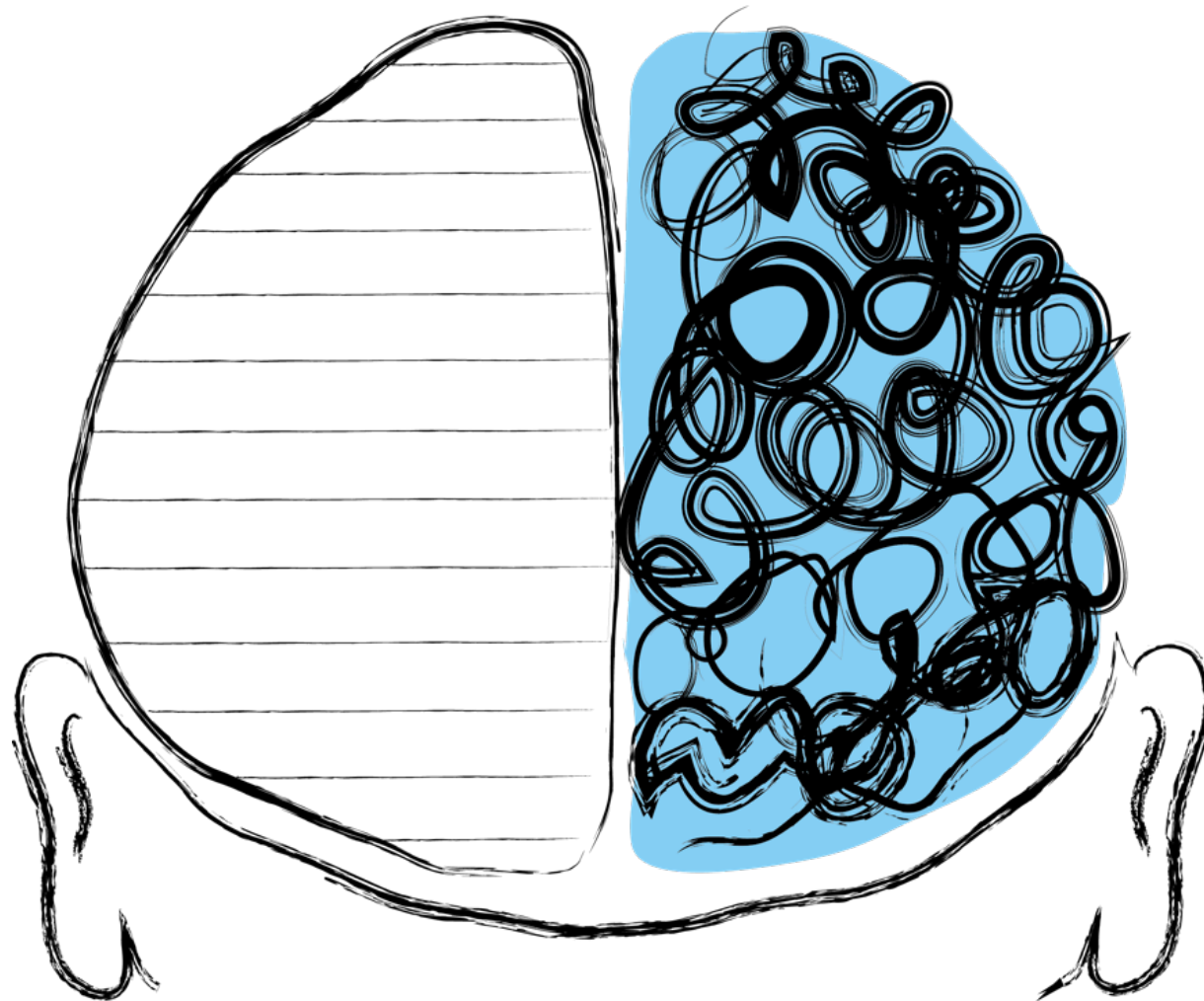
Rätt svar





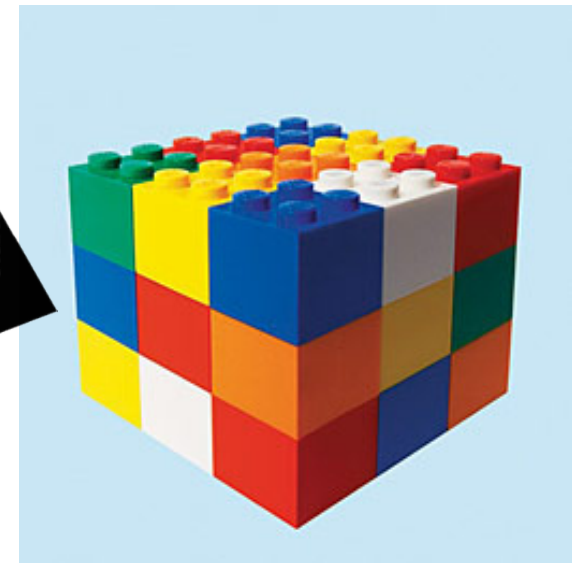
Fysiologi





Medvetande





delar

helhet



Den kreativa processen

Kreativitet - att generera ny insikt, nya användbara idéer

Divergent



Skapa val

Konvergent



Göra val



Affärsmodellen

beskriver logiken bakom verksamheten - vad ska erbjudas till vem och hur värde skall skapas och fångas.



Att röra sig uppåt i värde- och upplevelsekedjan



Linjär vs cirulär ekonomi



I en linjär ekonomi använder vi naturresurser för tillverkning av produkter som i slutändan slängs.

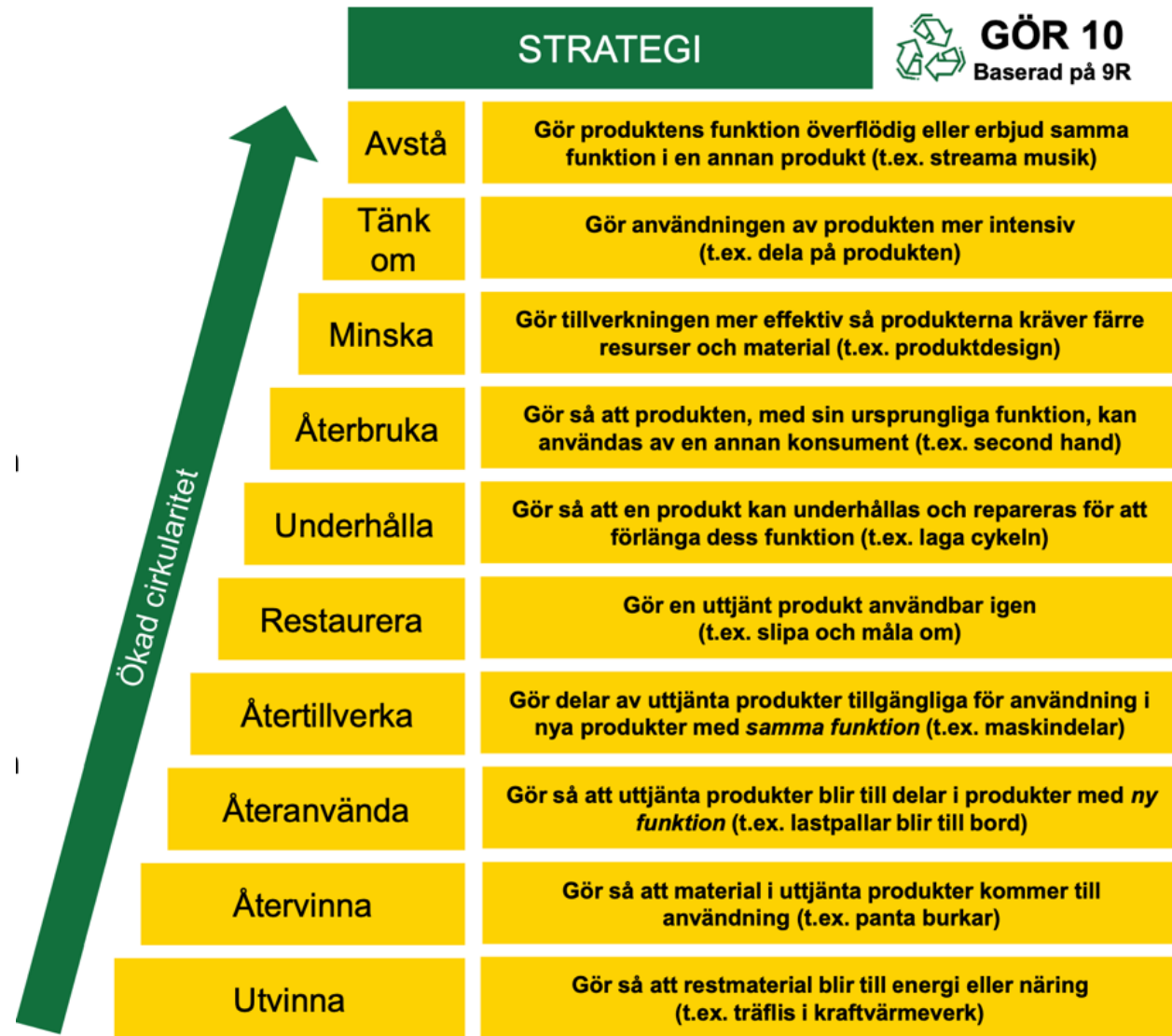


I en cirkulärt ekonomi cirkulerar de resurser vi tar från naturen runt i samhället så länge som möjligt. Avfall förebyggs så tidigt som möjligt i processen och det som blir över går tillbaka till naturen som näring. Det handlar om att förlänga livet på produkter och ha de naturliga kretsloppen i åtanke redan från början.

Rosenlund (2019)



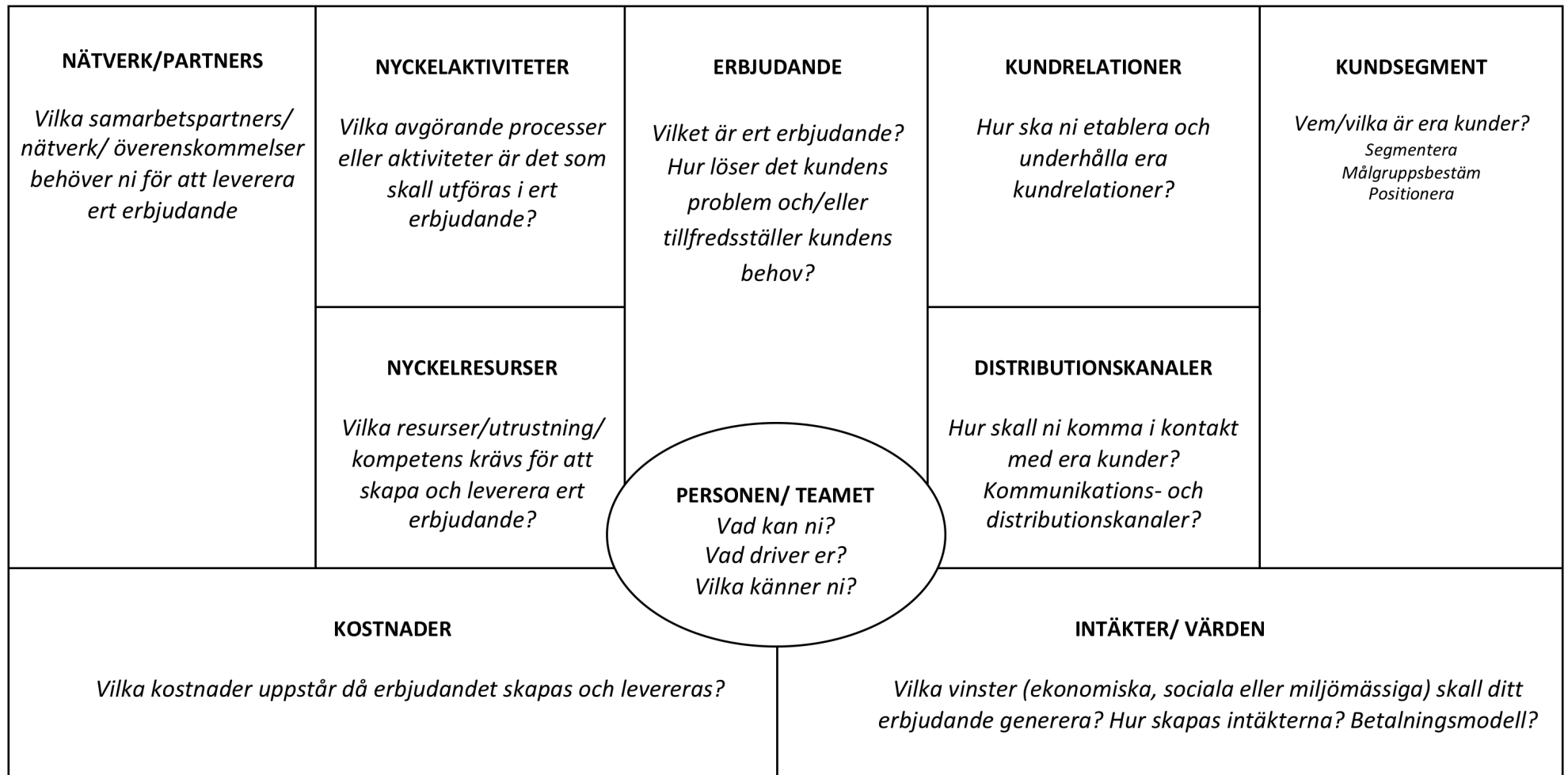
Cirkulära strategier



Baserat på ramverket för 9R av Kirchherr, J. et al (2017) & Potting et al (2017)



Business model canvas



MARKNAD/ OMVÄRLD

Hur ser den marknad ut som du skall verka på och i vilken situation och utveckling befinner sig branschen?

Efter Osterwalder och Pigneur (2010)

