

Högstadieskola

390 elever

60 vuxna

varav 35 lärare

Start 2014

Upptagningsomr

åde: Alvesta

tätort +

Hjortsberga

16 klasser

(6+5+5)



Startläget

- Låga meritvärden
- Hög frånvaro



Handlingsplan (maj 2015)

- Förbättra undervisningen och därigenom elevers måluppfyllelse (all lärarpersonal) start ht16 ->
- Ökad specialpedagogisk kompetens på enheten – större förståelse och bättre förhållningssätt (all personal) start ht17->
- Öka elevernas inflytande



Alvesta
kommun

Lå 16/17

- Förstelärare handledare (utbildning LNU)
- Formativt arbetssätt
- Bedömning
- Handledningsgrupper
- Förstelärare leder 4-5 kollegor
- Klassrumsbesök

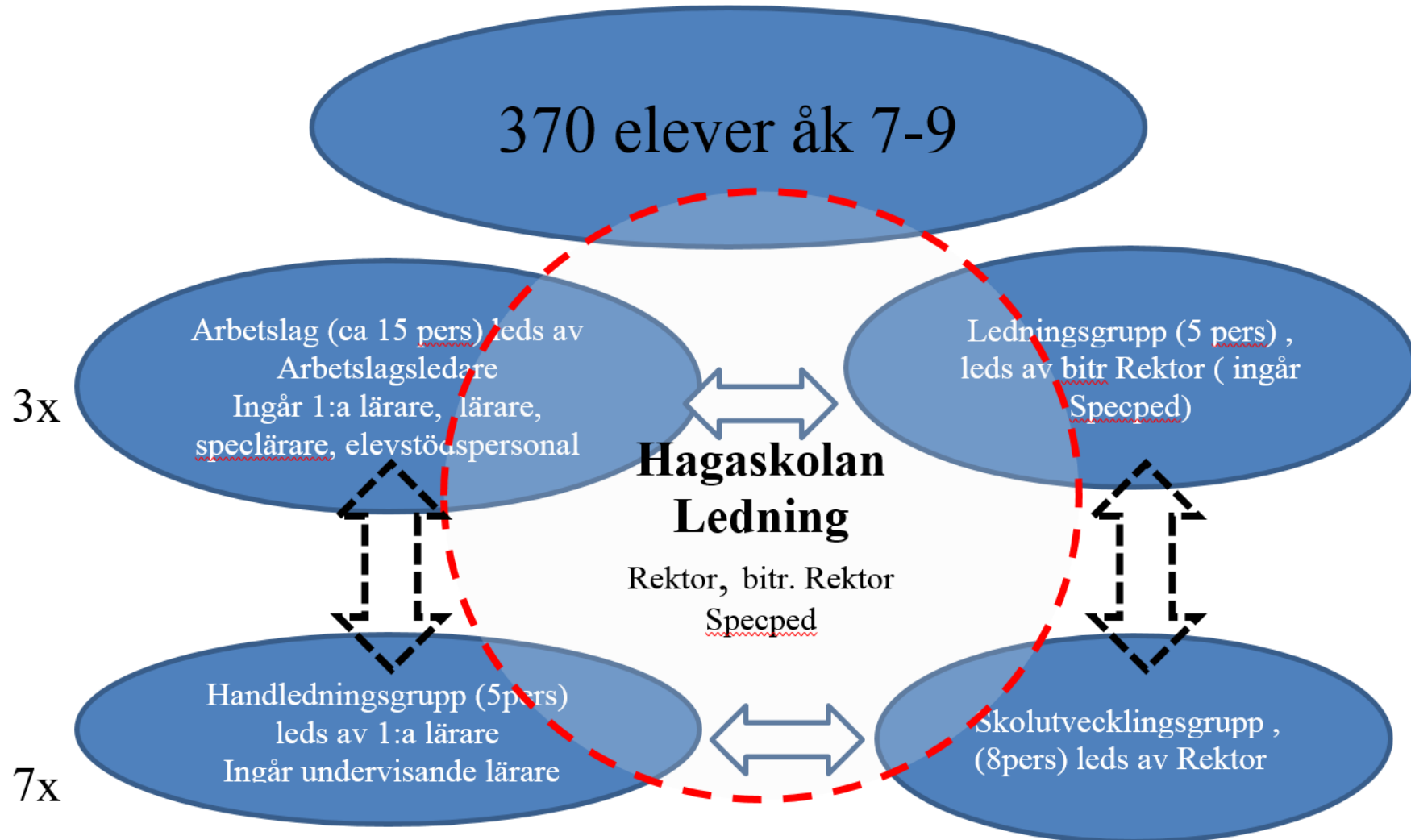


Skolverket



Alvesta
kommun

Hur det hänger ihop?



Alvesta kommun

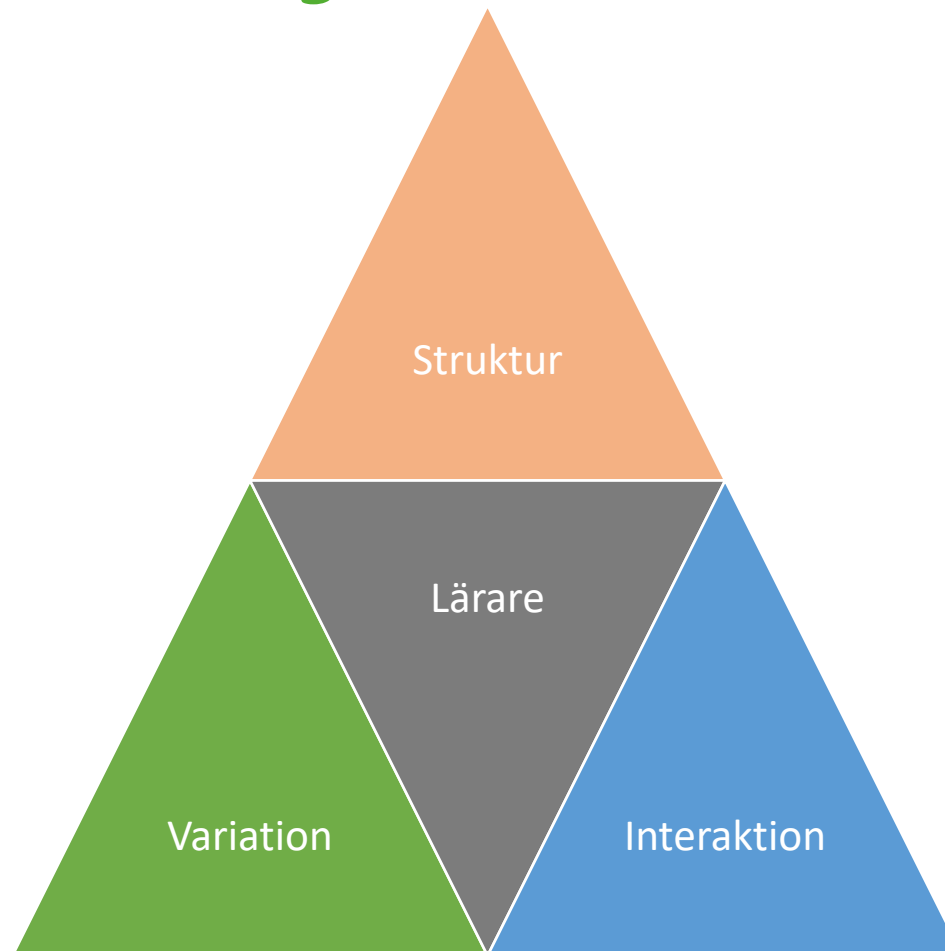
Lå 17/18

- Specialpedagogik för lärande
- Speciallärarna handledare (utbildning av LNU) med stöd av 1:a lärare i arbetslaget
- Klassrumsbesök knöts till SPL aktiviteter



Alvesta
kommun

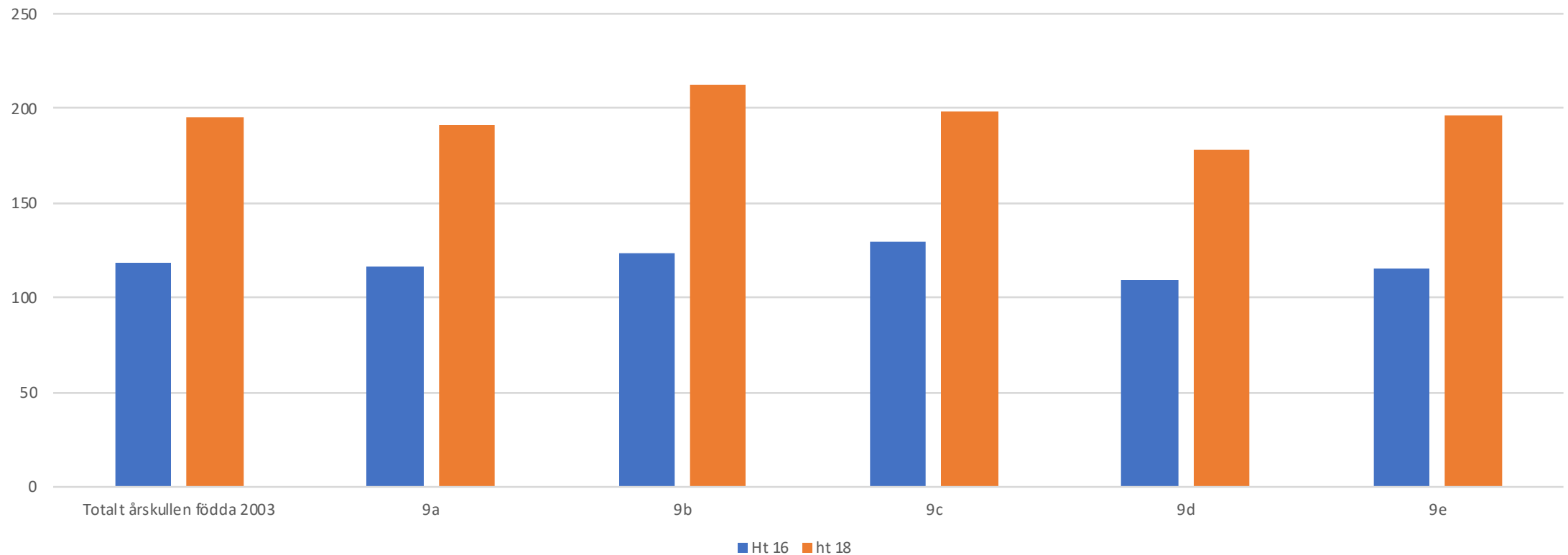
Elevintervjuer



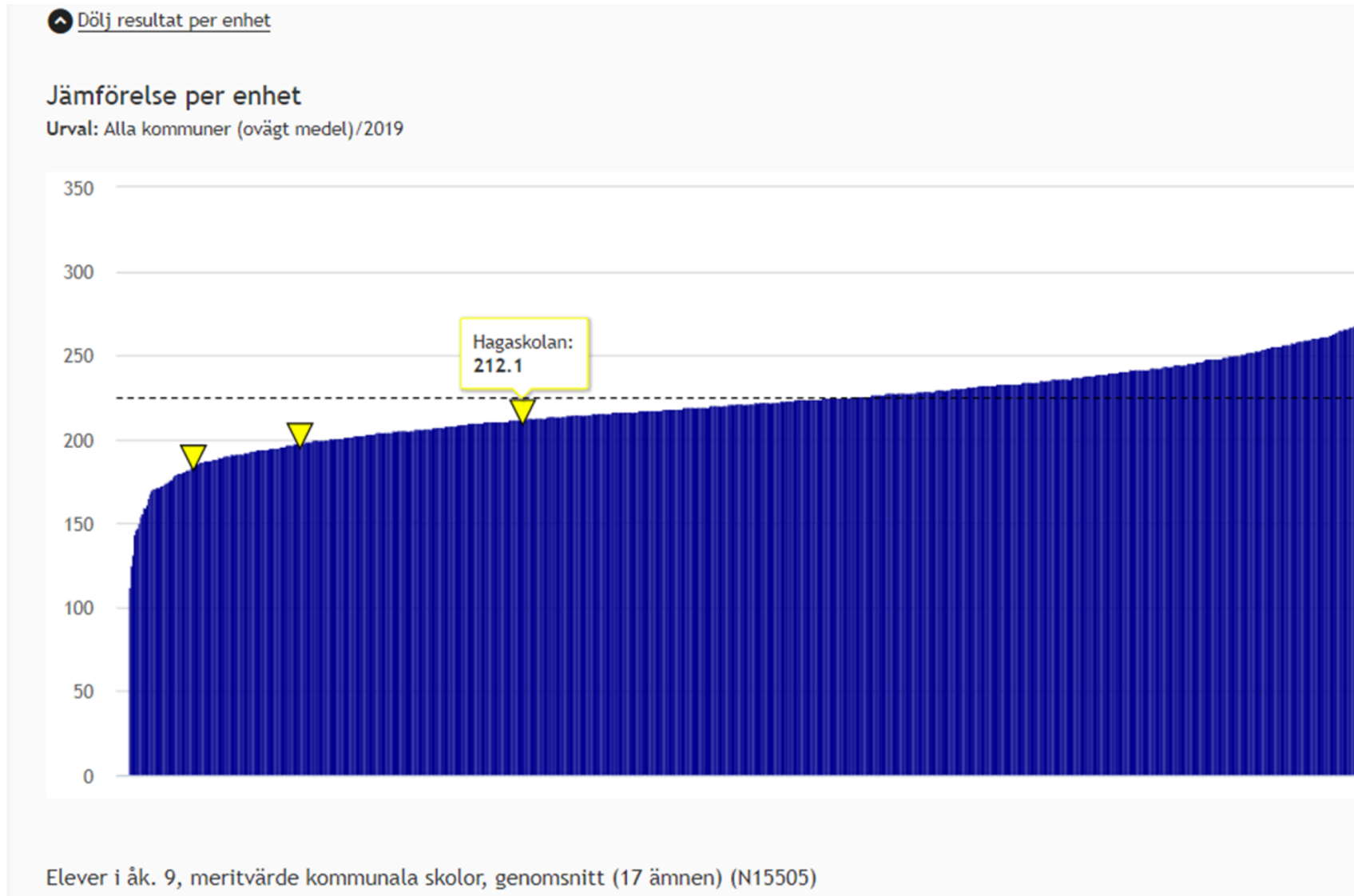
Alvesta
kommun

Resultat

Förändring genomsnittligt meritvärde åk 7-9 (ht-18) födda 2003



Jämförelser



Alvesta
kommun

Nutid – Framtid

- Läslyftet
- Nya elever nytt nuläge/förutsättningar
- Samverkan för Bästa Skola HT 2020



Alvesta
kommun



Alvesta
kommun