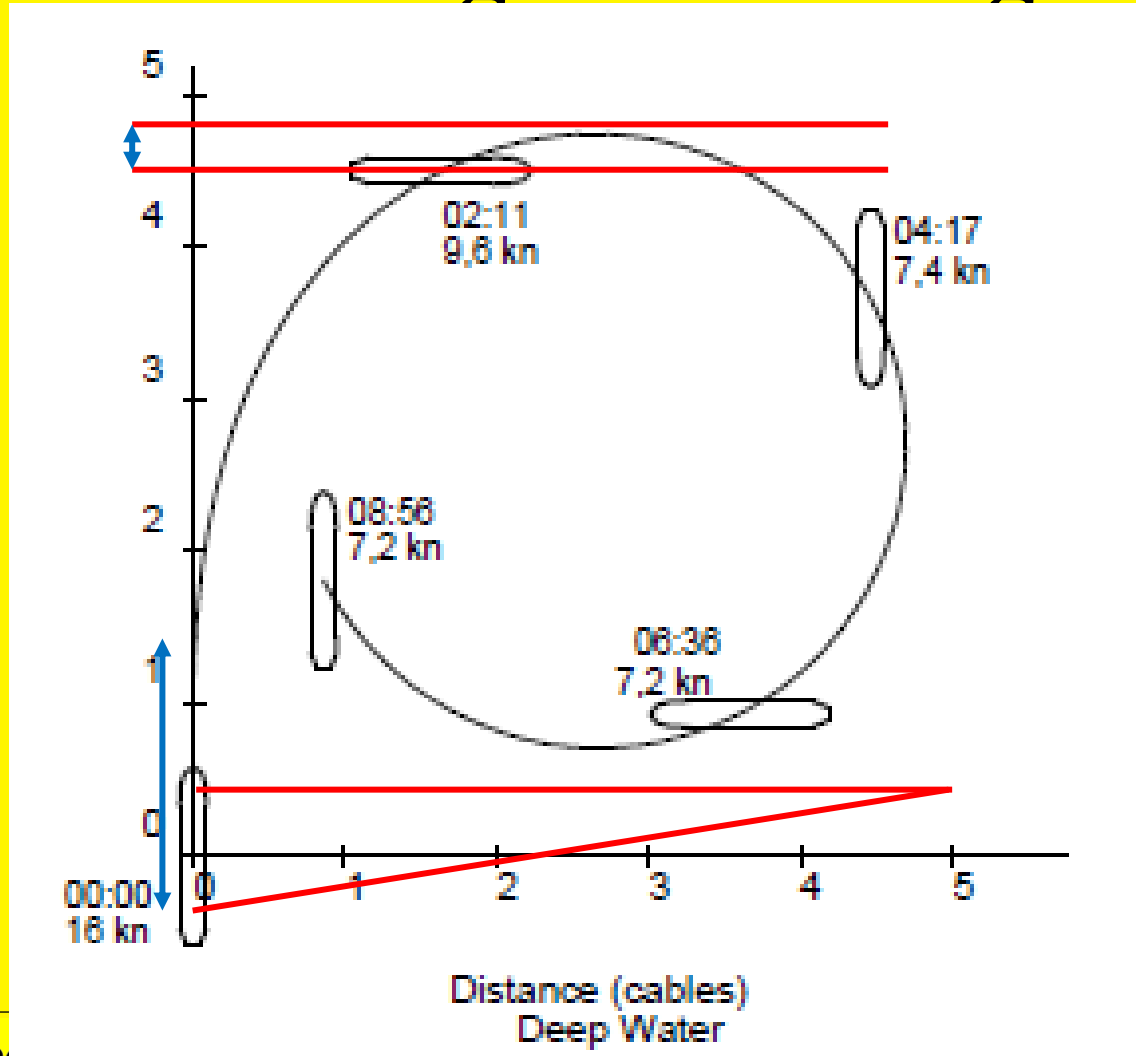
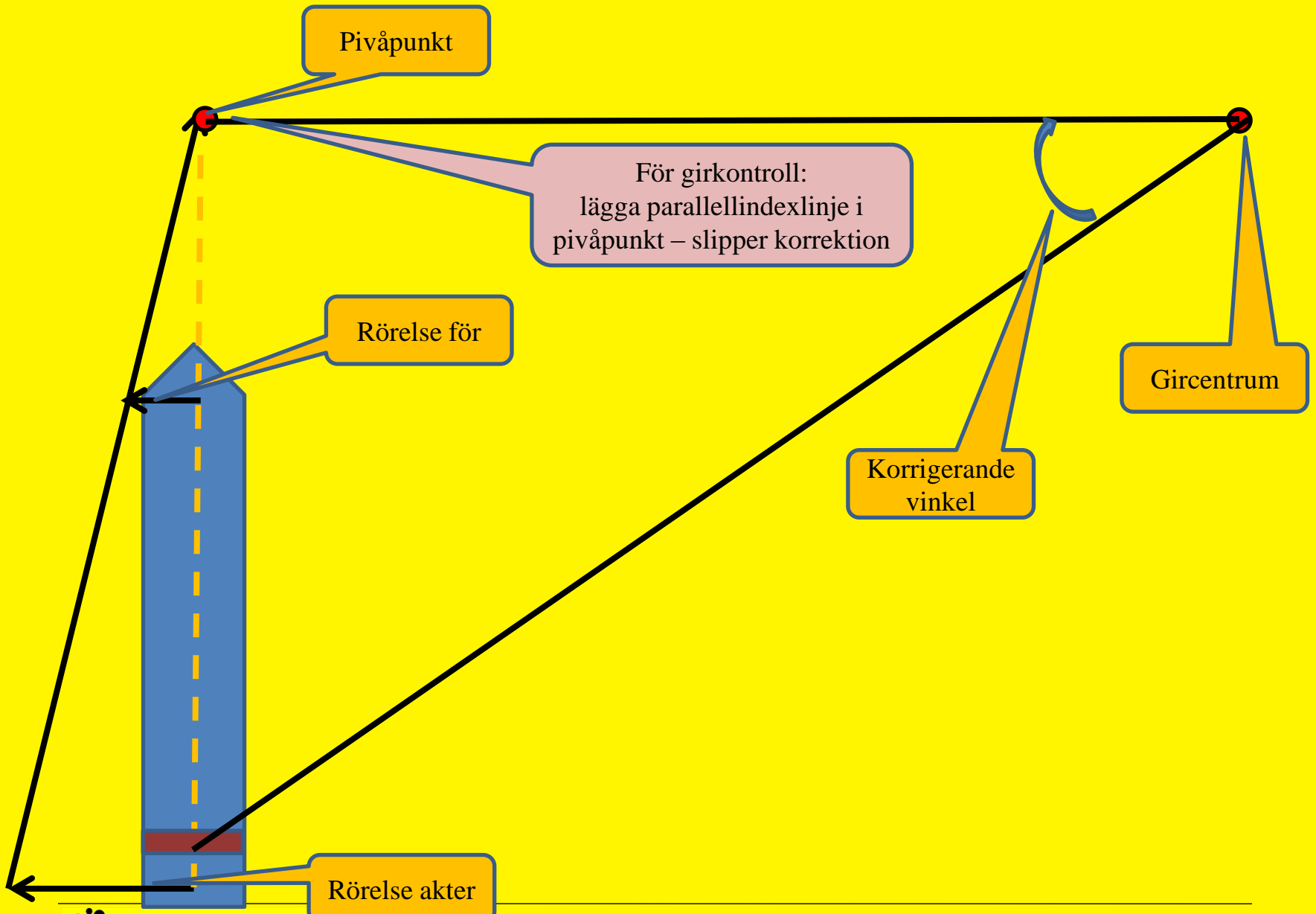


# Framförhållning - kurskorrigering

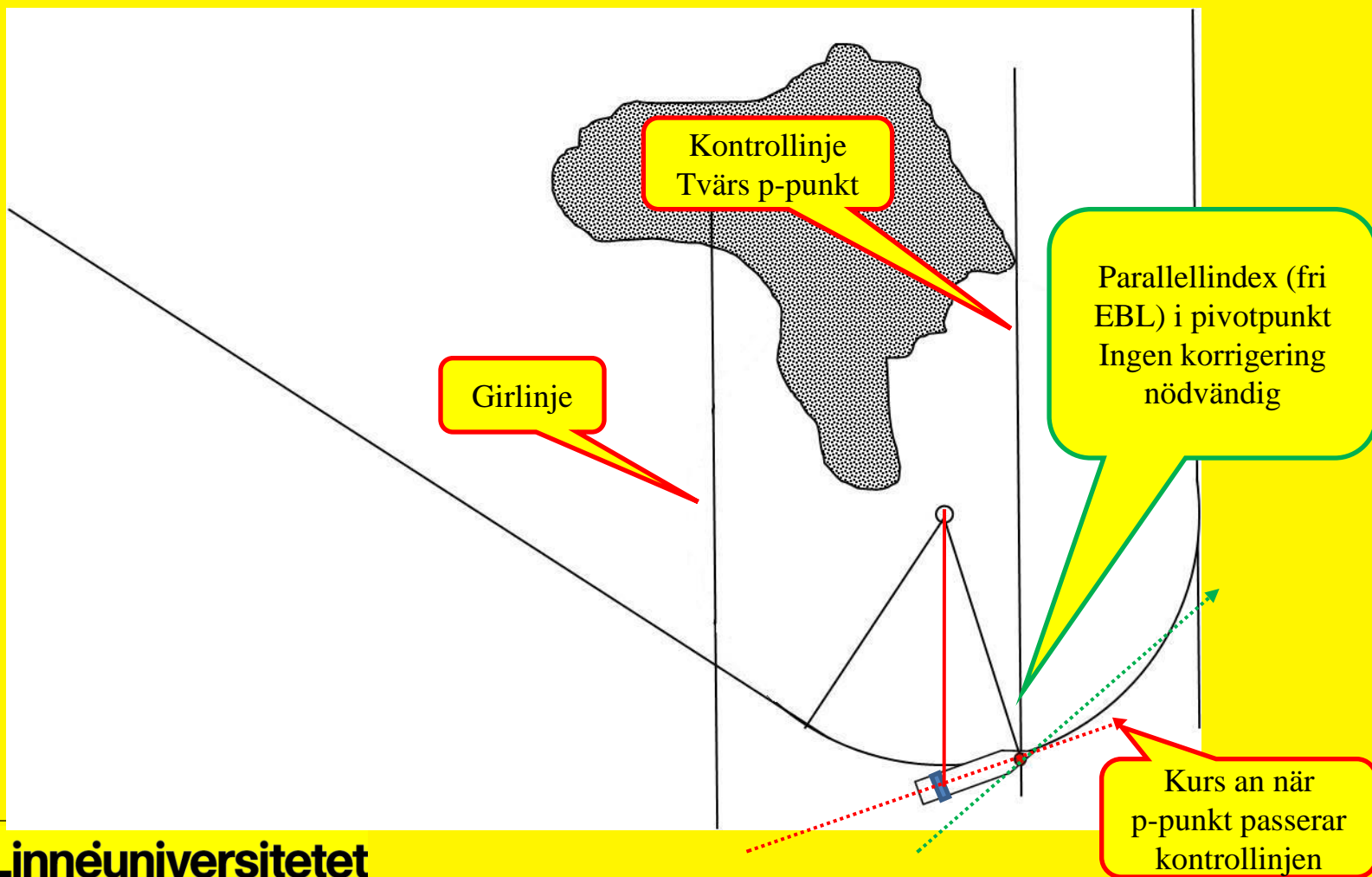


# Korrigering av kurs

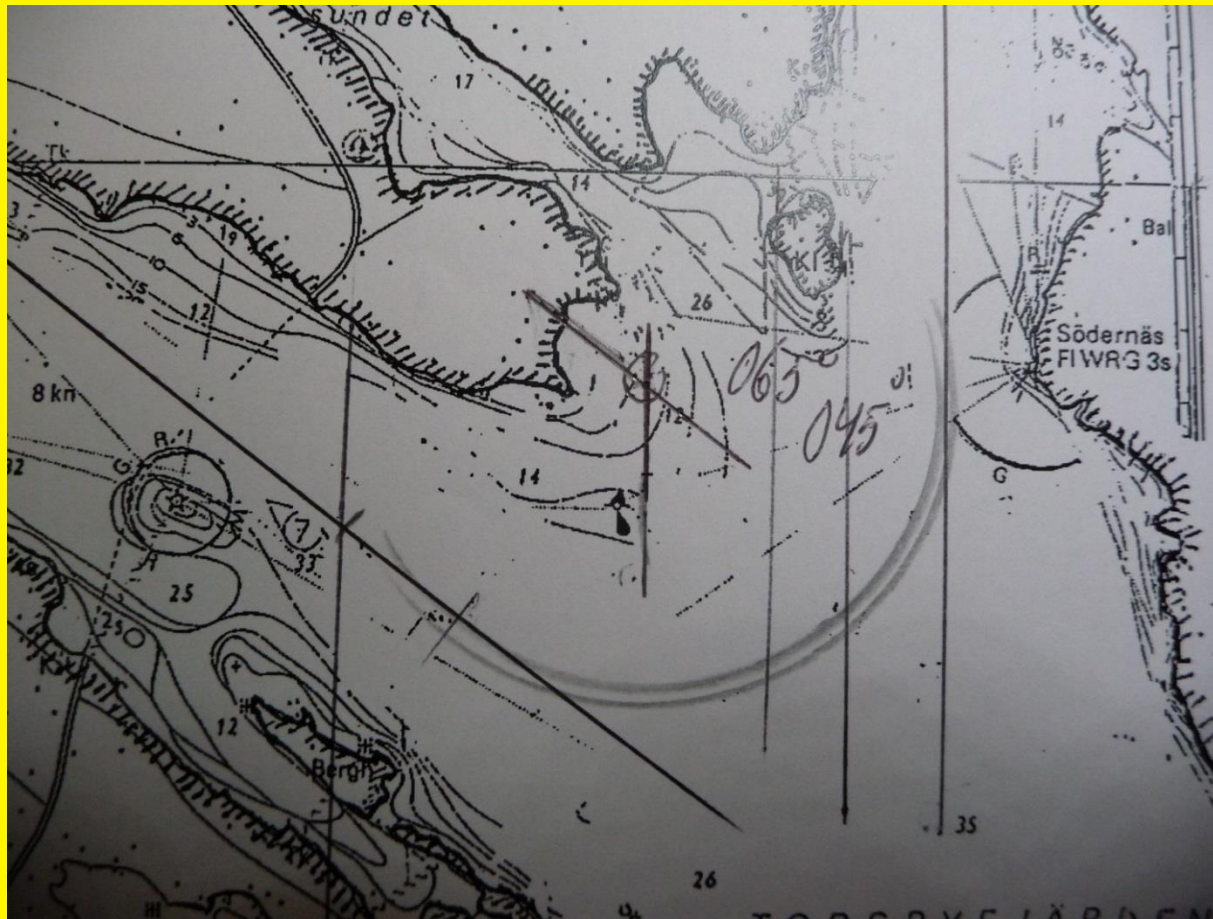
Avstånd O-P Radie	0,5	1,0	1,5
1,0	3°	6°	9°
0,5	6°	11°	17°
0,4	7°	14°	21°
0,3	9°	18°	27°



# Justering av kurs med avseende på observatörens placering.

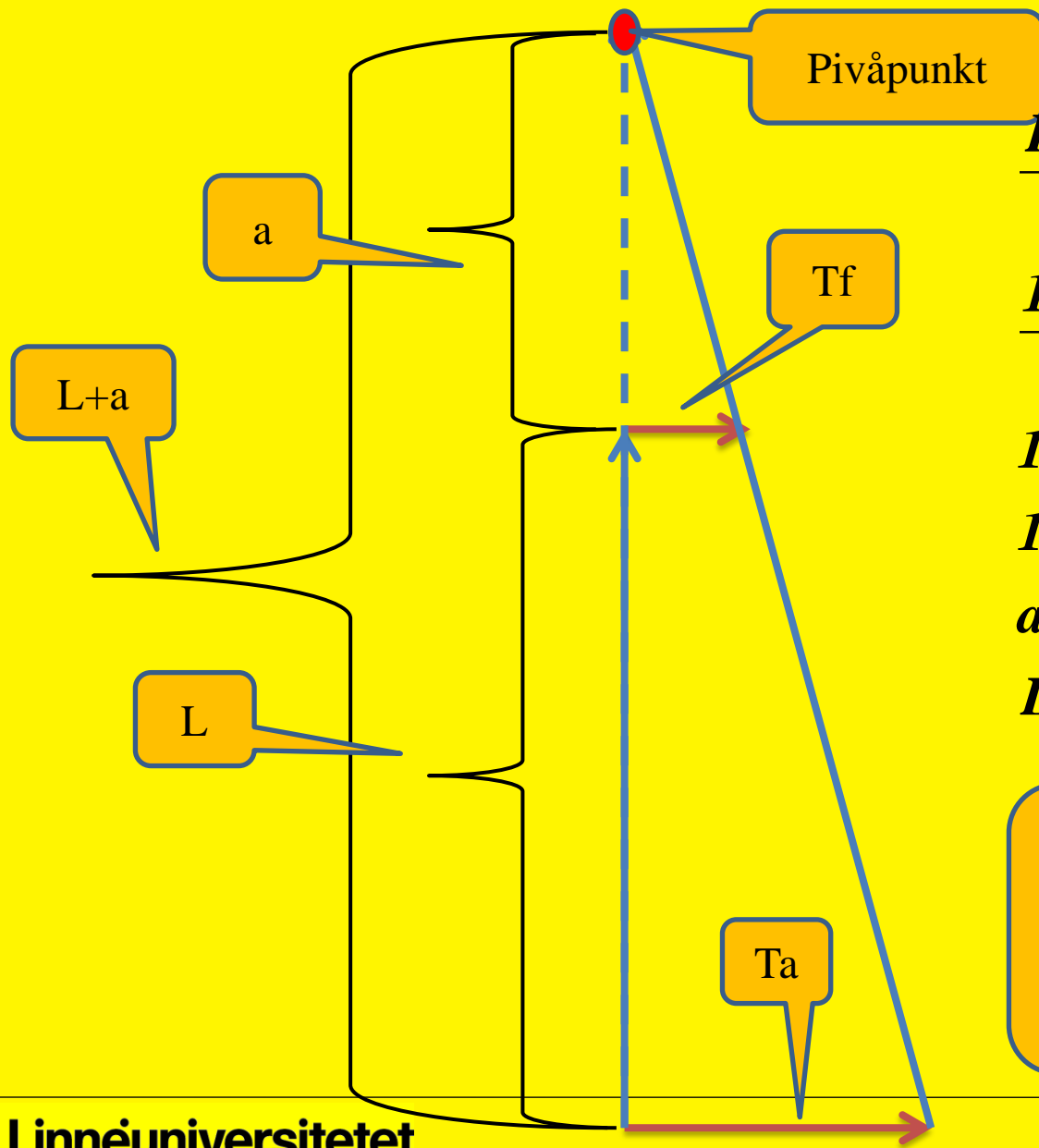


# Planering, girradie 0,4 nM med girlinje och girkontroll



# Dopplerlogg under babordsgir – pivåpunkt för om fartyget





$$\frac{L+a}{Ta} = \frac{a}{Tf}$$

$$\frac{10+a}{4,4} = \frac{a}{1,8}$$

$$18 + 1,8a = 4,4a$$

$$18 = 2,6a$$

$$a = 6,9$$

$$L+a = 16,9$$

Om  $L$  = fartygslängd  
ca 1 kabel, då ligger  
pivåpunkten 1,7  
kablar från aktern



# Fartyget på girpunkten

## VRM 1 skär stäv ungefär vid pivåpunkt

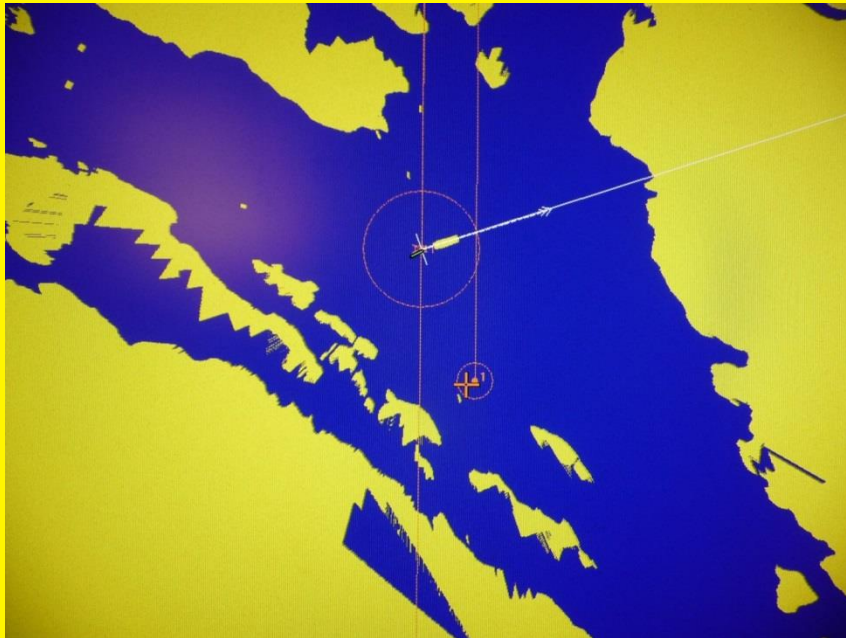
### Parallellindexlinje genom centrum





# Girkontroll

Pivåpunkt vid girkontroll  
 $K \approx 065^\circ$



Pivåpunkt vid girkontroll  
 $K \approx 045^\circ$



# Fartygets spår med radie 0,4 nM

