

Simulator exercise 6-1 + 6-2

Total tid för övningarna 6-1 och 6-2 är ca 6 timmar. Övningarna delas på två tillfällen.

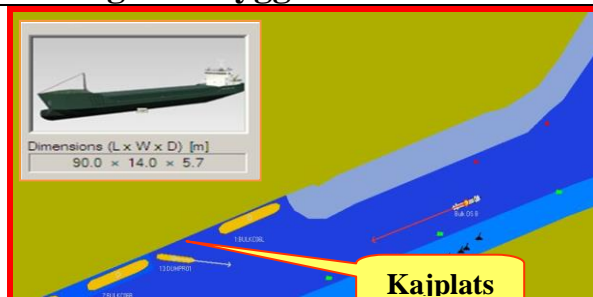
Tillfälle 1 innehåller briefing och sedan körs 2 scenarior i övning 6-1

Tillfälle 2 körs resterande 2 scenarior i övning 6-1 samt övning 6-2

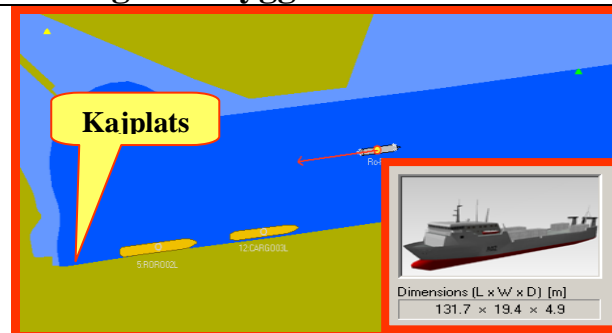
Simulator exercise 6-1 Studenterna roterar (moturs) mellan bryggorna B till C, C till D, D till E och E till B.					Simulator 6-2 B och C byter med varandra liksom D och E	
Area	Rotterdam	Rotterdam	Rotterdam	Rotterdam	Rotterdam Caland canal	Rotterdam Caland canal
Brygga (OS)	B	C	D	E	B + D	C + E
Fartygstyp	Bulk	Ro-Ro	Carcarrier	Bogserbåt	Container	Container
Längd (L _{o.a})	90,0	131,7	198,0	30,8	202,4	202,4
Bredd	14,0	19,4	32,3	11,0	31,0	31,0
Propellrar	1 CPP (L)	1 CPP (L)	1 fixed (R)	2 Azimuth thrusters	1 CPP (L)	1 CPP (L)
Roder	1 Becker	1 Normal 60°	1 Normal	--	1 Normal	1 Normal
Styr propeller	1 bog 250 kW	1 bog 661 kW	1 bog 1 100 kW	--	1 bog 740 kW	1 bog 740 kW
Uppgift	Babord till kaj	Styrbord till kaj	Babord till kaj för bunkring 1 BB assisterar	Assistera bilbåt till kaj, Koppla ej	Lämna kaj gå genom broöppning ut i kanal	Gå genom broöppning och till kaj BB sida till
Väder	Vind = Västlig ca 10 – 12 m/s				Ingen vind ingen ström	

Simulator exercise 6-1 + 6-2

Övning 6-1 Brygga B



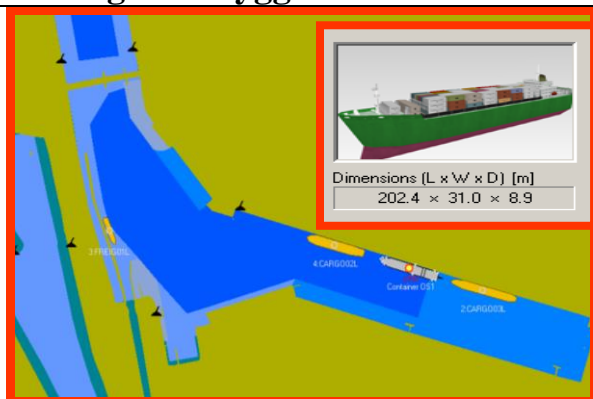
Övning 6-1 Brygga C



Övning 6-1 Brygga D + E



Övning 6-2 Brygga B + D



Övning 6-2 Brygga C + E

