

## Simulator exercise 5-1 och 5-2

Total tid för övningarna 5\_1 och 5\_2 är ca 5 timmar. Övningarna delas på två tillfällen.  
 Tillfälle 1 innehåller briefing och sedan körs 2 scenarior i övning 5-1  
 Tillfälle 2 körs resterande 2 scenarior i övning 5-1 samt övning 5-2

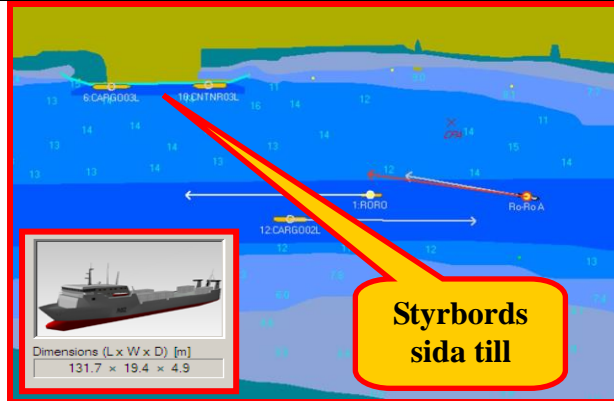
Simulator exercise 5-1 Studenterna roterar (moturs) mellan bryggorna B till C, C till D, D till E och E till B.					Simulator 5-2 B och C byter med varandra liksom D och E	
Area	Hamburg Elbe	Hamburg Elbe	Göteborg	Göteborg	Rotterdam	Rotterdam
Brygga (OS)	B	C	D	E	B + D	C + E
Fartygstyp	Produkt tank	Ro-Ro	Tank	Bogserbåt (Escort)	Ro-Ro	Ro-Ro
Längd (L <sub>o,a</sub> )	141,5	131,7	249,9	30,8	142,0	191,0
Bredd	23,9	19,4	43,8	11,0	21,0	26,0
Propellrar	1 CPP (R)	1 CPP (L)	1 fixed (R)	2 Azimuth thrusters	2 CPP (L+R)	1 fixed (R)
Roder	1 Becker	1 Shilling	1 Normal.	--	2 Normal	1 Normal
Styrpropeller	1 bog 750 kW	1 bog 661 kW	--	--	1 bog 589 kW	Ur funktion
Uppgift	Gå ut i floden, förtöj BB till kaj	Styrbord till kaj	Gå i farled mot Torshammen	Assistera Brygga D genom farleden	Ankra i hanfot, akter mot kaj	SB till kaj använd BB ankare
Väder	Motström 2-2,5 knop	Medström 2 – 2,5 knop	Svag N-lig vind, Ström V-gående 0,5 knop		Ingen vind el ström	

# Simulator exercise 5-1 och 5-2

## Övning 5-1 Brygga B



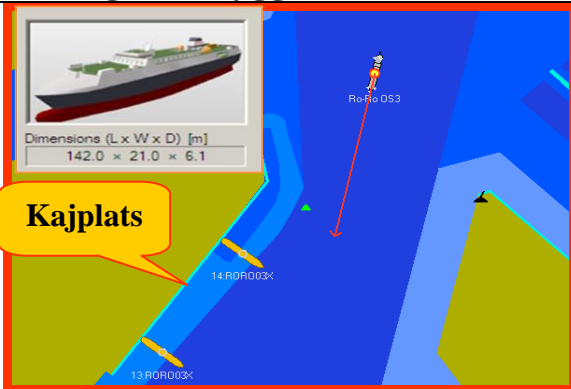
## Övning 5-1 Brygga C



## Övning 5-1 Brygga D + E



## Övning 5-2 Brygga B + D



## Övning 5-2 Brygga C + E

